



# Standortkonzept Flüchtlingsunterbringung



Ratsbeschluss am 21. Dezember 2015



## Unterbringung in 3 Phasen

Phase 1

Städtische Erstaufnahmeeinrichtungen  
**Sporthalle Naumburgstraße** (bis zu 156 Personen),  
**Sporthalle Bundesallee** (bis zu 108 Personen),  
**Sporthalle Donaustraße** (bis zu 56 Personen),  
**Sporthalle Arminiusstraße** (bis zu 192 Personen),  
**Bürogebäude Saarbrückener Straße** (bis zu 150 Personen).

Phase 2



8 Standorte

Phase 3

Woh-  
nung

Woh-  
nung

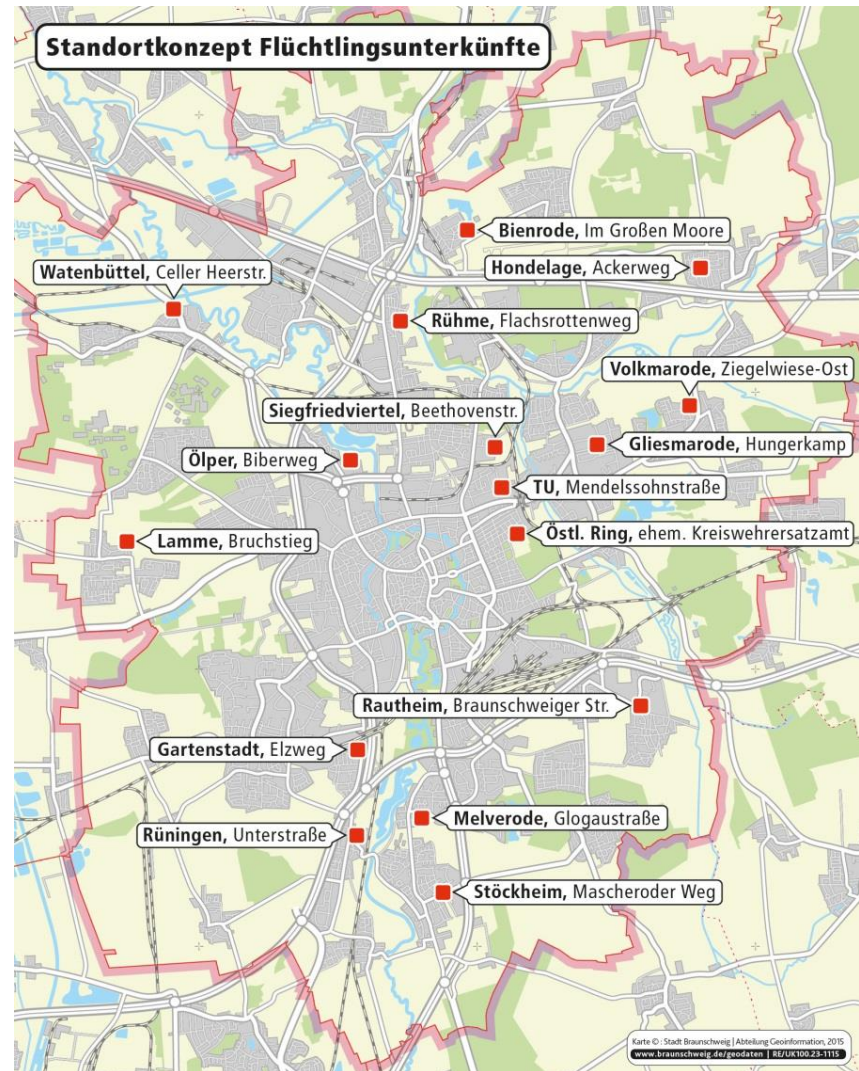
Woh-  
nung

Woh-  
nung



## Auswahlkriterien Stadtgebiet

- Dezentrale Verteilung
- Keine Konkurrenz zu anderen kommunalen Wohnbauprojekten
- ca. 100 Personen pro Standort
- Keine peripheren Lagen ohne Infrastruktur
- Standorte möglichst integriert oder direkt am Siedlungsrand
- Flächen möglichst im Eigentum der Stadt
- Ortsteile mit jetzt schon hoher Integrationsleistung möglichst nicht weiter belasten





## Auswahlkriterien Standorte

### Eignung

- Lage
- Größe/Kapazitäten
- Heutige Nutzung
- Entgegenstehende Planungsziele
- Verträglichkeit mit Nachbarnutzungen
- Sozialverträglichkeit
- Nahversorgung
- Erschließung Bus, Straßenbahn und Individualverkehr
- Schulische Versorgung Grundschule

### Realisierung

- Eigentümer
- Planungsrecht
- Anschluss Abwasser, Wasser, Strom, Fernwärme, Gas
- Bemerkungen/Maßnahmen
- Gesamtbewertung





# Flüchtlingsunterbringung in Modulbauweise





### Doppelzimmer\_ 2 Personen

Modul A 1: 1er Modul\_2 Pers

NGF: 20,28 qm > NF pro Person: 10,00 qm

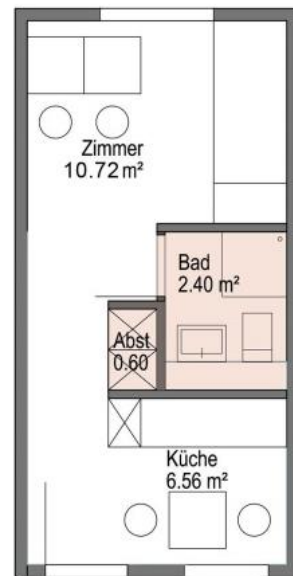
Zimmer: 10,72 qm

Küche: 6,56 qm

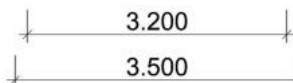
Bad: 2,72 qm

Abst.: 0,60 qm

1



Modul 1



### Familie/ Gruppe\_ 4 Personen

Modul A 2: 2er Modul\_4 Pers

NGF: 42,14 qm > NF pro Person: 10,54 qm

Zimmer 1: 9,26 qm

Zimmer 2: 8,00 qm

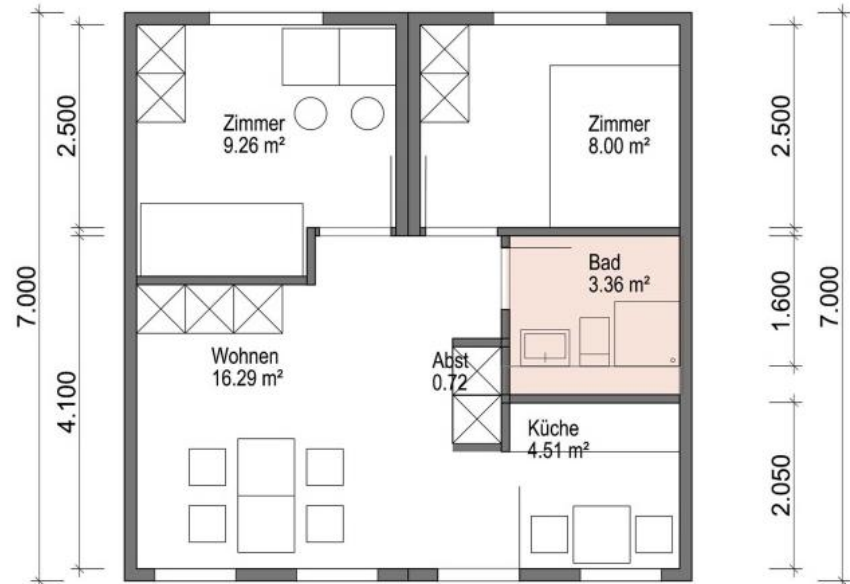
Bad: 3,36 qm

Wohnen: 16,29 qm

Küche: 4,51 qm

Abst.: 0,72 qm

2



Modul 2







### Wohngruppe\_6 Personen

Modul A 4: 3\_er Modul\_6 Pers

NGF: 62,17 qm

> NF pro Person: 10,36 qm

Zimmer 1: 9,60 qm

Zimmer 2: 10,56 qm

Zimmer 3: 10,56 qm

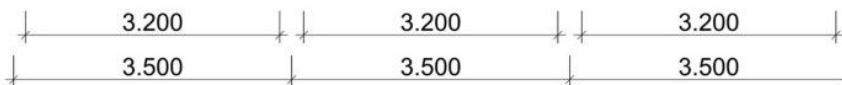
Wohnen/Küche: 21,35 qm

Flur: 4,32 qm

Bad : 4,47 qm , Abst.: 1,31 qm



**Modul 3**









Grundriss  
Obergeschoss



Fassadenansicht (Planung)

